



Skillsgericht werken en ontwikkelen



powered by
competent.nl

Wat zijn skills?

Onder skills verstaan we kenmerken en kwaliteiten van mensen, die positief bijdragen aan de uitvoering van taken in het werk.

De skills van CompetentNL omvatten:

- vaardigheden;
- kennis(gebieden);
- talenbeheersing (zit nog niet in de basisversie)

Wat is CompetentNL?

CompetentNL is dé Nederlandse standaard voor het beschrijven van skills. CompetentNL beschrijft skills zo precies mogelijk. Zo weet iedereen wat wordt bedoeld als skills worden genoemd in vacatures, profielen, opleidingen en cursussen. We noemen CompetentNL ook wel een 'skillstaal': een taal en structuur om skills te beschrijven in verschillende contexten. Een gemeenschappelijke taal helpt werkgevers, onderwijsinstellingen en beleidsmakers om vaardigheden beter te herkennen, waarderen en benutten. Ook buiten de eigen sector of branche.

CompetentNL richt zich op het versterken van een skillsgerichte arbeidsmarkt en skillsgericht opleiden in Nederland. Het is onderdeel van de bredere beweging om skills centraal te stellen, in plaats van diploma's of functietitels.

Waarom is CompetentNL belangrijk?

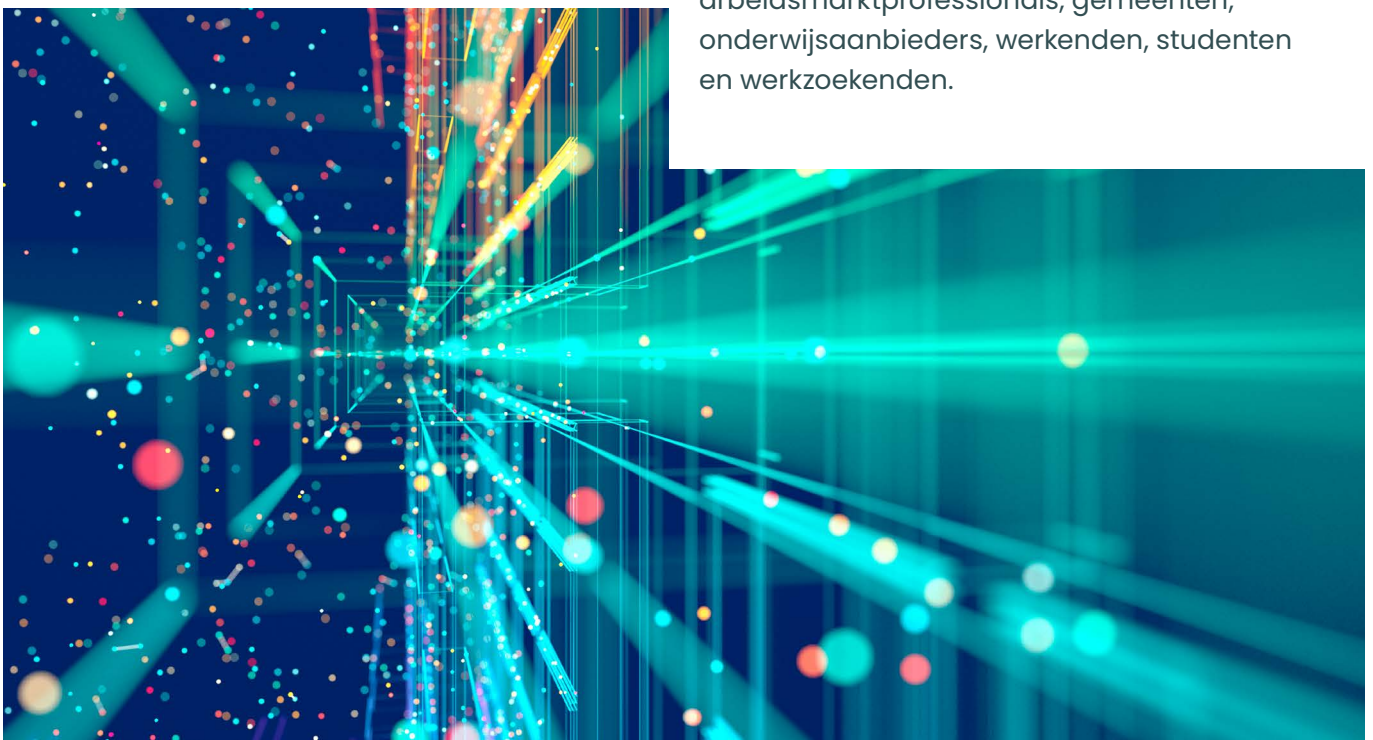
Technologische en sociale veranderingen vragen om een wendbare en weerbare arbeidsmarkt. In plaats van te focussen op diploma's of functietitels, gaat het om wat mensen écht kunnen, en wat ze nog zouden kunnen leren. Kijken naar skills maakt dit mogelijk.

CompetentNL legt het fundament voor een skillsgerichte benadering van werk, leren en loopbanen. Skillsgericht werken en ontwikkelen draagt ook bij aan sociale rechtvaardigheid: eerlijke kansen voor iedereen, ongeacht opleidingsniveau. Bovendien stimuleert CompetentNL innovatie: nieuwe vormen van leren, werken en organiseren.

Toepassingen en eindgebruikers

CompetentNL is gratis te gebruiken via een API (Application Programming Interface) of zelfstandig bevroegbaar via het SPARQL-endpoint. Hiermee kunnen organisaties de data van CompetentNL gebruiken in hun eigen dienstverlening en toepassingen, zoals skills matching tools, skills dashboards, loopbaanadviesplatforms, curriculumontwikkeling, arbeidsmarktanalyses, digitale leerportfolio's en skillspaspoort tools.

Eindgebruikers van deze toepassingen zijn bijvoorbeeld werkgevers, branches, arbeidsmarktprofessionals, gemeenten, onderwijsaanbieders, werkenden, studenten en werkzoekenden.





Wat is mogelijk met toepassingen die CompetentNL gebruiken?

Strategische personeelsplanning en betere matching

- Skills matching maakt het makkelijker om werkzoekenden te koppelen aan vacatures, bijvoorbeeld in tekortsectoren, ook los van diploma of cv.
- Helpt bij het analyseren van skillsprofielen en skills gaps van teams en afdelingen.
- Bevordert mobiliteit en duurzame inzetbaarheid van werkenden.

Flexibeler en toekomstgericht onderwijs

- Onderwijsinstellingen kunnen curricula beter afstemmen op actuele vraag naar skills, bijvoorbeeld in de regio.
- Bevordert leven lang ontwikkelen en modulair leren.
- Maakt leeruitkomsten transparanter en vergelijkbaar.

Sterker regionaal beleid

- Gemeenten, Werkcentra, regio's en bedrijven krijgen inzicht in lokale skillsvraag en -aanbod.
- Ondersteunt beleid rond omscholing, inclusie en arbeidsmarktkrachte.
- Versterkt samenwerking tussen onderwijs, overheid en arbeidsmarkt.

Loopbaanontwikkeling en inclusie

- Mensen krijgen beter zicht op hun skills, ook als ze deze informeel hebben verworven.
- Versterkt zelfregie en loopbaanoriëntatie.
- Helpt bij het erkennen van skills van mensen zonder formele diploma's.

Standaardisatie en samenwerking

- Creëert een gemeenschappelijke taal voor en afspraken over skills in Nederland.
- Maakt data-uitwisseling en samenwerking tussen systemen en initiatieven (zoals NLQF, ESCO) eenvoudiger.
- Verbindt Nederland nog meer met de arbeidsmarkt van Europa en wereldwijd.

'Een gemeenschappelijke skillstaal helpt om de aansluiting tussen arbeidsmarkt en onderwijs verder te verbeteren.'

Hoe CompetentNL in de praktijk wordt gebruikt, is aan de afnemers van de skillsdata uit CompetentNL.

De inhoud van CompetentNL

CompetentNL is opgebouwd als een open, modulaire infrastructuur die verschillende componenten en databronnen met elkaar verbindt. De basisversie bevat:

- Gestandaardiseerde en zo volledig mogelijk beschreven definities van skills, inclusief alternatieve benamingen.
- Alle Nederlandse beroepen en taken beschreven in skills in hun specifieke context. Niet alleen voor één beroep of sector, maar juist in verschillende situaties.

- Skills gekoppeld aan alle opleidingsnormen in het mbo: kwalificaties, certificaten en keuzedelen. (Dit wordt later uitgebreid naar andere onderwijsniveaus.)
- Niveau-indicatie (basis, gevorderd, expert) van de skills die bij een kwalificatie of beroep horen.
- Altijd actuele data, door het volgen van de markt en het uitbreiden naar behoefte en noodzaak.
- Koppeling met bestaande standaarden als ESCO (EU), O*NET (VS), en NLQF (Nederland).

Standaard én service

CompetentNL is dé Nederlandse standaard voor het beschrijven van skills. Maar ook een service voor direct gebruik. In de vorm van een gratis, publiek, snel en betrouwbaar aangeboden Application Programming Interface (API) en SPARQL-endpoint. Een API sleutel is aan te vragen via www.competentNL.nl. Daar vindt u ook alle benodigde documentatie. De data van CompetentNL zijn voor iedereen inzichtelijk via de CompetentNL (Linked Open Data) viewer.

Wat is CompetentNL niet?

- CompetentNL is geen tool voor eindgebruikers. Er is altijd software of dienstverlening van een publieke of marktpartij nodig.
- CompetentNL gebruikt geen persoonsgegevens. Voor vaststelling en validatie van de skills van een persoon is een tool of toepassing nodig.
- CompetentNL bevat geen gedetailleerde beschrijvingen, maar steekt bewust meer sector overstijgend in. Dit maakt zoveel mogelijk kansen in de markt inzichtelijk.

Bias in data en gebruik van CompetentNL is geïdentificeerd en zoveel mogelijk gecorrigeerd.

De ontwikkeling gaat door

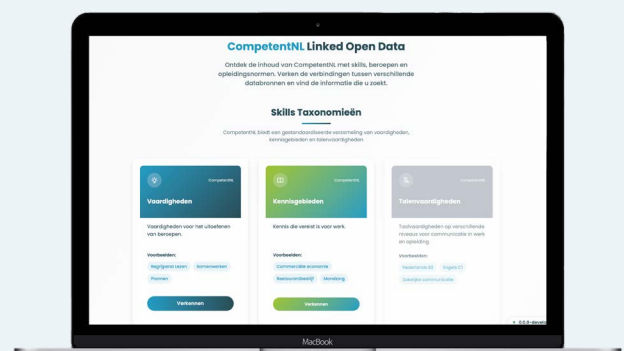
In 2026 wordt de basisversie van CompetentNL doorontwikkeld en wordt gewerkt aan de aansluiting met andere systemen en projecten, zoals Leeroverzicht, VUM en NLQF. Op termijn worden ook skillsbeschrijvingen van het hoger en non-formeel onderwijs gekoppeld aan CompetentNL.

Eigenaar van CompetentNL is het ministerie van Sociale Zaken en Werkgelegenheid. Het ministerie van Onderwijs, Cultuur en Wetenschap is mede-eigenaar. UWV en SBB zijn verantwoordelijk voor de doorontwikkeling en het beheer. UWV verzorgt de hosting en het technisch onderhoud. TNO blijft vanwege haar kennis van de arbeidsmarkt, data en ontologie betrokken bij de doorontwikkeling en de adoptie. Het CBS is betrokken met kennis van arbeidsmarktstatistiek en technologische expertise op het gebied van AI (Artificiële Intelligentie).

Bekijk de skills in de viewer

In de CompetentNL viewer vindt u detail informatie van skills, beroepen en opleidingsnormen. Deze (Linked Open Data) gegevens kunt u ook makkelijk doorzoeken. Daarnaast toont de viewer onderlinge relaties en de relaties met andere standaarden.

Bekijk CompetentNL via de viewer.



Verder met CompetentNL

Publieke en private partijen ontwikkelen de dienstverlening en tools die op CompetentNL aansluiten en er gebruik van maken.

Bent u werkgever, bestuurder of beleidsadviseur? En heeft u arbeidsmarkt, onderwijs of leven lang ontwikkelen in uw portefeuille? Onderzoek dan met uw collega business consultant of verandermanager de mogelijkheden van skillsgericht werken en leren met toepassingen op basis van CompetentNL.

Aansluiten op CompetentNL is gratis. Aan het gebruik van toepassingen van marktpartijen kunnen wel kosten verbonden zijn.

Meer weten? Op www.CompetentNL.nl vindt u een groeiend aantal leveranciers en toepassingen Powered by CompetentNL.

Hoe sluit ik aan?

Bent u leverancier van onderwijssoftware of HR-tooling? En ontwikkelt of gebruikt u een skillstoepassing? Sluit dan aan op de publieke skillsstandaard CompetentNL. CompetentNL herleidt alle termen tot eenduidige beschrijvingen van skills, opleidingsnormen en beroepen.

Software aansluiten op CompetentNL kan via de API of het SPARQL-endpoint. CompetentNL levert altijd de meest actuele gegevens en is zonder grote aanpassingen gratis en direct te gebruiken in de eigen systemen van toolbouwers en dataleveranciers.

Aansluiten? Registreer eenvoudig op www.CompetentNL.nl. Ontwikkelaars kunnen zich via de website ook aanmelden voor de Online Learning Community van CompetentNL.



Heeft u een vraag?

Kijk op www.CompetentNL.nl onder 'FAQ' voor het antwoord op veelgestelde vragen.

Algemene vragen

Mail info@competentnl.nl

Vragen over aansluiten op CompetentNL

Mail support@competentnl.nl of bel 085 0604039 (op kantoordagen tussen 07.00 en 19.00 uur).

Abonneren op de Nieuwsbrief

Mail nieuwsbrief@competentnl.nl



CompetentNL is in opdracht van de ministeries OCV en SZW ontwikkeld door:





competentnl

gemeenschappelijke skillstaal voor
arbeidsmarkt en onderwijs

Hoger en non-formeel onderwijs
(toekomst)



UWV arbeidsmarkt
informatie/data

SBB mbo
kwalificatie-
structuur

Inzicht
in skills

Ontwikkelen
van skills

Valideren
van skills

Matchen
van skills



Bronnen en data



Afnemers

Toepassingen

Gebruikers



Standaard



Skills



Beroepen en taken



Opleidingsnormen



Externe
standaarden

Service



Uitwisselbaar



Compleet



Actueel



Gecontroleerd



Toegankelijk

gratis

gratis



powered by
competentnl

Werkzoekenden & werkenden:
grip op loopbaar, erkenning van
vaardigheden en kennis

Werkgevers, bemiddelaars & HR:
inzicht in skills, sneller passende
kandidaten vinden

Onderwijsinstellingen:
modulair leren, betere
afstemming van curricula,
Leven Lang Ontwikkelen

Overheid, gemeenten & regio's:
beleidsinformatie over skillsvraag
en skillsaanbod



competentnl

CompetentNL is in
opdracht van de
ministeries **OCW** en
SZW ontwikkeld door:



Verder
envoerlijk bekijken
en doorzoeken

Bekijk het toegankelijke alternatief online

<https://competentnl.toegankelijkalternatief.nl/doc/vxeuxjmcwruyadkjayti>